

ই-কার যোগ

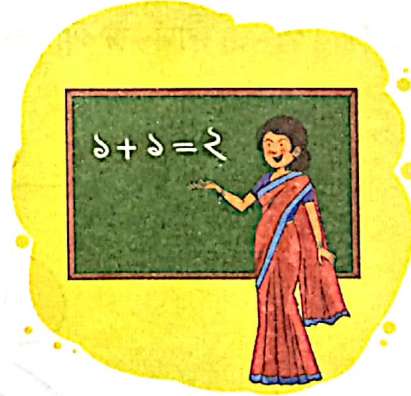
ই-কার যোগ করার চিহ্ন ি

বানান করবে : ল-এ হ্রস্ব-ই লি | খ-এ হ্রস্ব-ই খি
লিখবে : লিখি



প-এ আ-কার পা | ল |
ক-এ হ্রস্ব-ই কি : পালকি

দ-এ হ্রস্ব-ই দি | দ-এ হ্রস্ব-ই দি |
ম | মূর্ধন্য-ণ-এ হ্রস্ব-ই ণি : দিদিমণি



বানান করে পড়

দুই বর্ণের শব্দ	কবি	ছবি	দধি	চিনি	শিখি
তিন বর্ণের শব্দ	ইলিশ	জিনিস	শিশির	তিতির	জিলিপি
চার বর্ণের শব্দ	নিরিবিলি	হিজিবিজি	টিপটিপ	কিচিমিচি	পিচকিরি



ঈ-কার যোগ

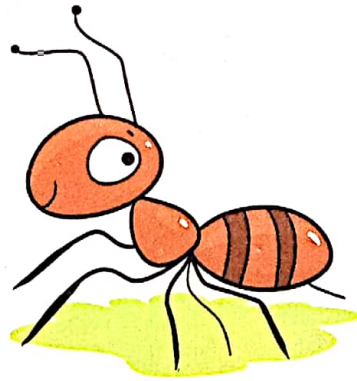
ঈ-কার যোগ করার চিহ্ন ী

বানান করবে : দন্ত্য-ন | দ-এ দীর্ঘ-ঈ দী
লিখবে : নদী



ব-এ শূন্য র | বর্গীয়-জ |
দন্ত্য-ন-এ দীর্ঘ ঈ নী : রজনী

প-এ হ্রস্ব-ইপি | প-এ দীর্ঘ-ঈ পী | ল-এ হ্রস্ব-ইলি | ক-এ আ-কার কা : পিপীলিকা



বানান করে পড়

দুই বর্ণের শব্দ	বীর	নীল	শশী	ধীর	নীড়
তিন বর্ণের শব্দ	জীবন	শীতল	শরীর	গভীর	
চার বর্ণের শব্দ	ভাগীরথী	বিভীষণ	বীরবল	আমলকী	

BENGALI.

Page No :

Date :

CLASS - I

ই কার (ি)

ক + ই = কি

কি গি ছি ঝি

দু অক্ষরের শব্দ (Two letter words)

খিল তিন ঝলি

খিল দিন দধি

খিল ঠিক ঝালি

খিল কবি গাড়ি

খিল হাড়ি ডালি

খিল ছবি তালি

খিল ছুড়ি পদার্থ

কমলি

পিঙ্গি

তিয়ি

কিম্বি

মিলি

মায়ি

চিনি

লিঙ্গি

মালি

দিদি

মিম্বি

মার্চি

মার্চি,

তিন অক্ষরের শব্দ (Three letter words)

শূনিক

জিনপি

জিন্স

মিম্বি

কালিক

চার অক্ষরের শব্দ

দিবস

(4 letter words.)

বিশাল

কিচিমিচি

মিটুলা

চিবুদিন

তিত্ত্ব

মিকিমিক

শিকসাহ-
 দিনলিপি-
 দিনপাল
 নিবৃতি

পিছকি-
 মিনমি
 হিজিবিজি,
 মিনমি,

আঁকবে এবং বণ্ড কৰবে, (Draw and colour.)

ডিম্ব, ঘড়ি, গাড়ি, পান্সি, শিখি, তিমি,

কৰ- (7)

ক + কৰ = কৰি.

দু অক্ষৰেৰে শব্দ (2 letter words).

তৰ-
 বৰ

বড়
 বৰ

নীল
 নী

