



স্বরবর্ণ যোগ করে শব্দগঠন



ছাত্রছাত্রীরা আগেই শিখে এসেছে স্বরবর্ণ ও ব্যঞ্জনবর্ণ কাকে বলে। কোন বর্ণের চেহারা কী রকম। দু-বর্ণ, তিন বর্ণ ও চার বর্ণের শব্দ দেখতে কেমন ও কেমন তাদের ঠিক ঠিক উচ্চারণ। শিক্ষক শিক্ষিকার সাহায্য নিয়ে এখানে তারা শিখবে কোন স্বরবর্ণ দিয়ে কেমন করে তৈরি করতে হয় শব্দ অর্থাৎ কোন শব্দের কী বানান এবং গল্পে ও কবিতায় সেই সব শব্দ কী ভাবে ব্যবহার করতে হয়।

অ-কার যোগ

তোমরা আগেই পড়েছ, বাংলা বর্ণমালায় দুরকম বর্ণ : স্বরবর্ণ আর ব্যঞ্জনবর্ণ
অ থেকে ঔ স্বরবর্ণ
ক থেকে ঞ ব্যঞ্জনবর্ণ

এই দুরকম বর্ণ একটির সঙ্গে আর একটি যোগ তৈরি হয় শব্দ

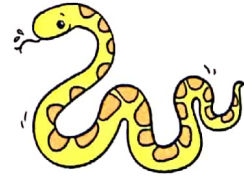
অ-কার যোগ

বানান করবে ঘ | ব-এ শূন্য | র

লিখবে : ঘর



তালব্য শ | তালব্য শ | ক : শশক



অ | বর্গীয়-জ | গ | ব-এ শূন্য র : অজগর

বানান করে পড়

দুই বর্ণের শব্দ

তিন বর্ণের শব্দ

চার বর্ণের শব্দ

রথ

তপন

দশরথ

পথ

শহর

শতদল

জল

লবণ

মহরম

ভয়

অভয়

দমকল

বন

কলম

চমচম



অ কৰ যোগে শব্দ

ব + অ = বা

দু অক্ষৰেৰ শব্দ :- (2 letter words).

বল

বাম

ঘৰ

পাম

চল

বন

ডল

কাড়

বে

দল

ফল

বক

বল

ডেম

স্ব

তিন অক্ষৰেৰ শব্দ :- (3 letter words.)

আমন

আমে

ইগল

ওবল

কামল

নবল

কালম

তপন

বদম

পদব

বালম


শয্যাব	সাহাব
স্বপ্ন	স্বপ্ন
ভূমি	
জীবন	
স্বপ্ন	
বসন্ত	

চয় অক্ষর শব্দ :- (4 letter words).


বাল্য	পশু
ভাল	মহু
স্বপ্ন	ভূমি
পশু	সাহাব
জীবন	
স্বপ্ন	
স্বপ্ন	
স্বপ্ন	

(Draw and colour) ছবি আঁক ও রং কর।

বস - গাছ

ঘর - 

বল - ①

আয়না - 

কলম - 

বলয় - 