

বর্ণের সাথে বর্ণ জুড়ে দেখো

ক + অ (০)	=	ক-এ + অ কার	=	ক + ০ = ক
ক + আ (১)	=	ক-এ + আ কার	=	ক + ১ = কা
ক + ঐ (ি)	=	ক-এ + ঐ কার	=	ক + ি = কি
ক + ঊ (ী)	=	ক-এ + ঊ কার	=	ক + ি = কী
ক + ঊ (২)	=	ক-এ + উ কার	=	ক + ২ = কু
ক + ঊ (২)	=	ক-এ + উ কার	=	ক + ২ = কু
ক + ঋ (২)	=	ক-এ + ঋ কার	=	ক + ২ = কু
ক + এ (ে)	=	ক-এ + এ কার	=	ক + ে = কে
ক + ঐ (ৈ)	=	ক-এ + ঐ কার	=	ক + ঐ = কৈ
ক + ও (ৌ)	=	ক-এ + ও কার	=	ক + ৌ = কৌ
ক + ঔ (ৌ)	=	ক-এ + ঔ কার	=	ক + ৌ = কৌ

বর্ণের সাথে বর্ণ জুড়লে তাদের চেহারা পালটে যায়।

দ্বিতীয় পাঠ

বানান শেখো অ-কার জুড়ে

অজ = অ + জ

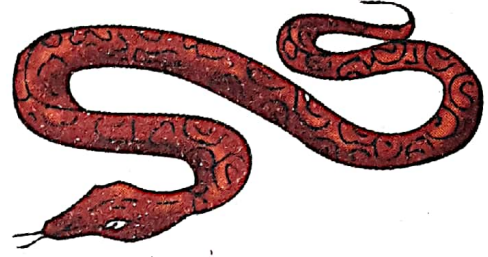
গজ = গ + জ

অচল = অ + চ + ল

অধম = অ + ধ + ম

অজগর = অ + জ + গ + র

শশধর = শ + শ + ধ + র

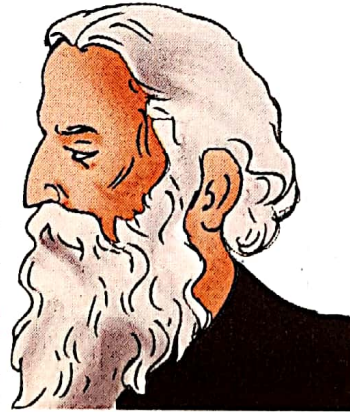
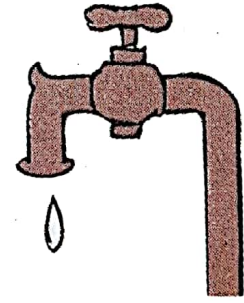


নিজে পড়ো :

কর কল পথ

বর বল শত

ধর চল রথ



ঘর রস সব

বর বশ নর

যত যশ রব

অচল গরল মরম

অধম সরল পশম

নরম ধবল নয়ন

